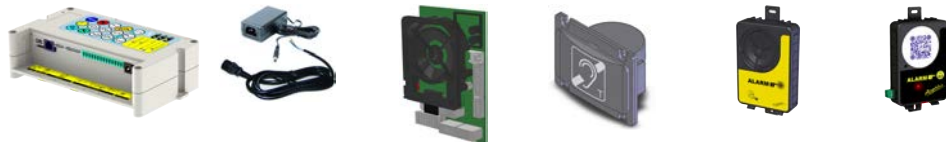


TA80-K50

Kit de Tele-alarma de ascensor para la red telefónica



TA80 + ALIM 1512 + HPM V5A2 + IAT 02V5 + ADT TA05 + ADT-PIT01

TA80

- Conforme con la Norma EN 81-28:2018
 - Comunicación bidireccional
 - Identificación de la ubicación de la llamada
 - Llamada del techo de cabina
 - Llamada de fin de alarma
 - Prueba cíclica
 - Gestión completa de la batería integrada - **Autonomía mínima de 1h**
- Puesta en marcha simplificada y programación del producto mediante guía de voz
- STI > 0,75: Volumen de sonido e inteligibilidad de la voz según la Norma EN 60268-16
- 3 leds para visualización del estado del producto

ALIM 1512

- Alimentación 15 V, 1,2 A - *Cable de alimentación suministrado*

HPM V5A2 para integración en la botonera

- Altavoz y micrófono para la comunicación en la cabina
- Amplificador de bucle inductivo integrado
- Polarización universal de pictogramas y del alumbrado de emergencia - *Cable suministrado 1 m*
- Entrada del botón aislada - *Cable suministrado 60 cm*

IAT 02V5 módulo de cabina para empotrar

- Antena de acoplamiento acústico - *Se suministra con cable (2 m)*

ADT-TA05

- Comunicación y botón de alarma bajo la cabina - *Cable de conexión al TA80 suministrado (5 m)*

ADT-PIT01

- Pulsador de llamada del técnico para el fondo del foso - *Cable no suministrado*

