

BORNES D'APPEL MODULABLES

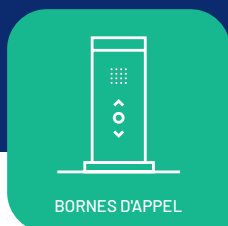
Appels d'urgence

Accès pour piétons / véhicules

Point Information / Accueil



TEMPO



BORNES D'APPEL MODULABLES **TEMPO**

Configuration selon vos besoins et domaines d'applications

AMPHITECH a développé la **borne TEMPO** pour l'installation de portiers d'interphonie et platines d'appels d'urgence IP, GSM ou Analogique.

MODULABLE, ÉVOLUTIVE & ESTHÉTIQUE, c'est la solution pour accéder, communiquer ou sécuriser.

- **BORNE D'APPEL D'URGENCE**

- Appels vers les numéros de secours même en cas de coupure de courant

- **VERSION AUTONOME AUTOALIMENTÉE**

- Sites difficiles d'accès ou isolés > version GSM GAP avec panneau solaire
- Mode « Low-Energy » avec mise en veille du produit

- **PERSONNALISATION**

- RAL personnalisés - *nous consulter*
- Communication visuelle : sérigraphie/gravure, nom de la ville, logo...

- **SIMPLICITÉ D'INSTALLATION**

- Temps de montage et de mise en service réduit
- Montage sur poteau dédié, poteau existant ou mural

- **CONFORME LOI DE 2005 "HANDICAP / ACCESSIBILITÉ PMR"**

Loi du 11 février 2005 pour l'égalité des droits et des chances, la participation et la citoyenneté des personnes handicapées

- Hauteur d'appel comprise entre 900 et 1300 mm

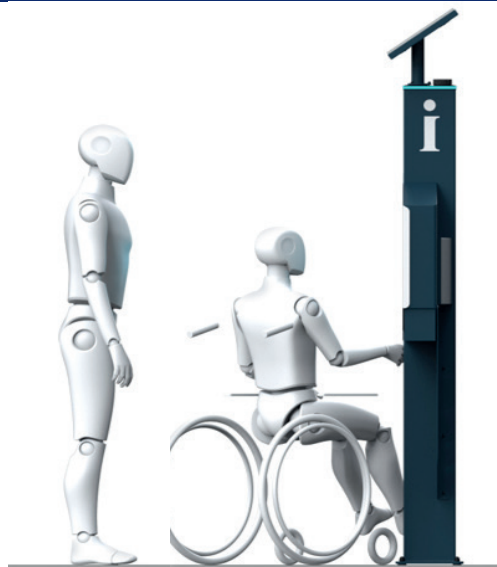
[Accessibilité voirie & espaces publics](#)

[Arrêté du 15-01-2007](#)

- **VISIBILITE & IDENTIFICATION DE LA BORNE**

- Signature lumineuse ou drapeau lumineux
- Détecteur de lumière intégré pour le déclenchement selon la luminosité ambiante (*avec GSM GAP/PAU uniquement*)
- Fonction « plages horaires » pour la planification et l'activation de l'éclairage (*avec GSM GAP/PAU uniquement*)

NB : Les fonctionnalités indiquées ci-dessus varient selon les produits intégrés dans la borne, les accessoires associés et les alimentations utilisées.



Conçues pour des applications en milieu urbain, tertiaire ou industriel, les **bornes TEMPO** d'Amphitech s'adaptent et s'intègrent à divers environnements selon vos besoins et contraintes.

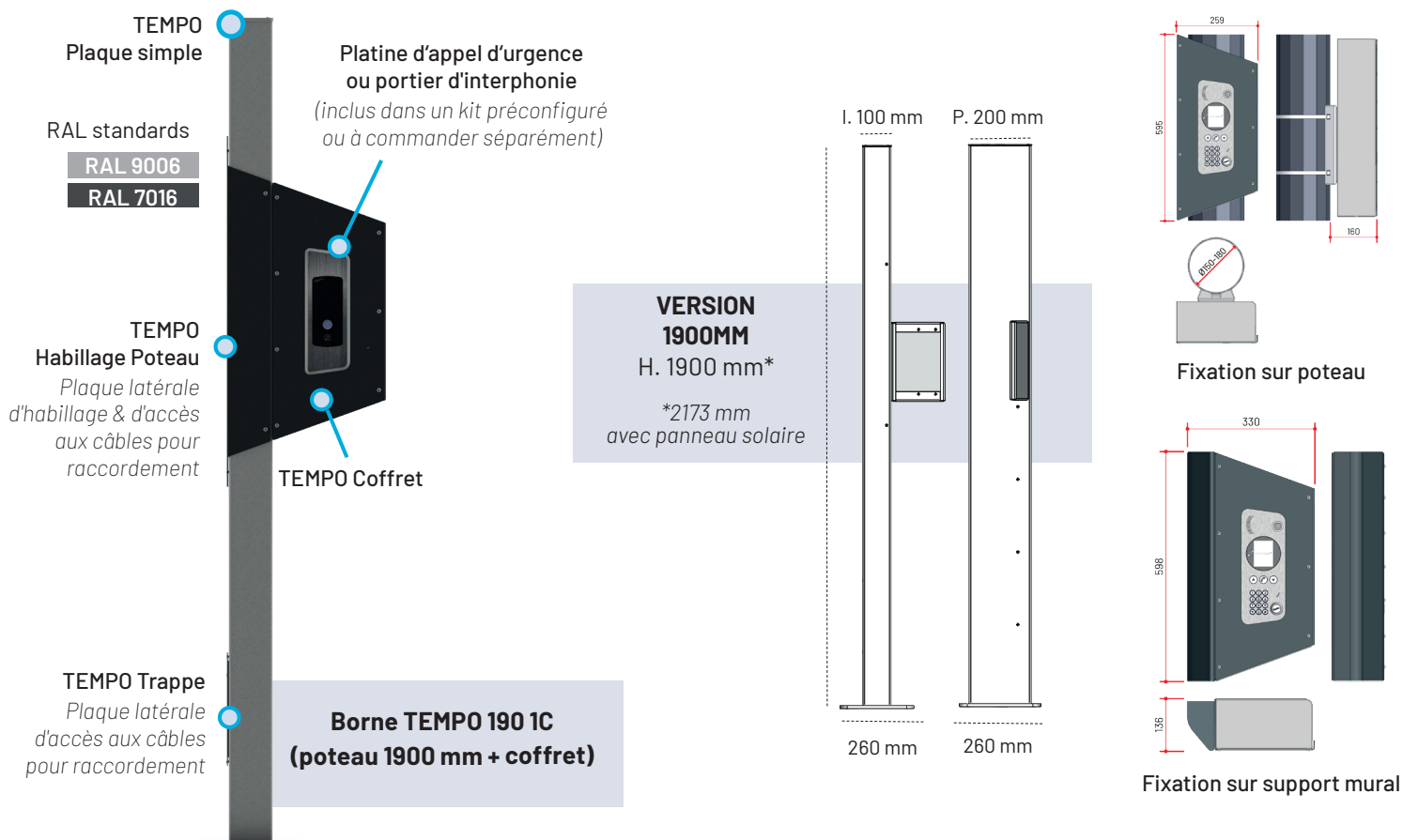
Communication pour la gestion des accès, Appel d'urgence pour les situations à risque, l'objectif est de mettre l'utilisateur en relation avec un standard téléphonique, un centre de réception/supervision ou directement avec les services de secours en cas de problème (intervention, assistance...).

SÉLECTIONNER VOTRE KIT PRÉCONFIGURÉ
ou **MODULER VOTRE INSTALLATION**
SELON VOS BESOINS






CARACTÉRISTIQUES TECHNIQUES

Matériau	Acier traité cataphorèse <u>ou</u> inox (selon les pièces)
Coloris	<ul style="list-style-type: none"> Borne bicolore en standard : RAL 9006 Aluminium ou RAL 7016 Anthracite (selon les éléments) RAL spécifique : sur demande
Versions (hauteur du poteau - hors accessoire)	1900 mm (version 2400 mm - nous consulter)
Dimensions (H x l x P) / Poids	<ul style="list-style-type: none"> Poteau seul : 1900 x 100 x 200 mm / 40 Kg - 2400 x 100 x 200 mm / NC Pied de scellement : 260 x 260 mm / 1,83 Kg Coffret : 590 x 258 x 133 mm / 8,4 Kg
Type d'installation	<ul style="list-style-type: none"> Montage au sol (pied de scellement en option, à commander séparément) <ul style="list-style-type: none"> Montage <u>sans</u> pied de scellement (visserie non fournie) Montage <u>avec</u> pied de scellement (visserie fournie : écrous hexagonaux HU Ø M12 mm inox A2) Montage mural avec support dédié (598 x 330 x 136 mm / 1,25 Kg) Montage sur poteau avec supports de fixation (visseries fournies)
Configuration et Communication (selon produit & technologie utilisée)	<ul style="list-style-type: none"> Programmation & mise en service locales Mise à jour locale ou à distance Configuration via le PORTAIL ASM AMPHITECH* (accès internet et compte requis) <p><i>*services Web ASM SECURIT ou ASM SETTINGS - nous consulter</i></p>
Technologie	IP - GSM - Analogique
Alimentation (selon platine ou portier installé)	<p>12-24V, PoE+ ou panneau solaire</p> <p>NB : en cas d'alimentation via PoE+, prévoir une alim. supplémentaire 12-24V (ALIM 1512B) pour la signalisation lumineuse TEMPO Lumino, Plexi ou Drapeau</p> <p>en cas d'alimentation via panneau solaire, la durée de fonctionnement et d'autonomie de la platine dépendra de son utilisation, de la charge de la batterie et du niveau ou qualité d'ensoleillement.</p>
Signalisation lumineuse (selon configuration)	<ul style="list-style-type: none"> Couleurs paramétrables (Rouge - Vert - Bleu - Blanc - Orange - Jaune - Rose) Signature lumineuse haute : Diffuseur PMMA LED RGB <p>NB : <u>non compatible avec panneau solaire / compatible avec alimentation PoE+ (prévoir ALIM 1512B suppl.)</u></p> <ul style="list-style-type: none"> Drapeau lumineux latéral : Diffuseur plexi LED RGB <p>NB : compatible avec panneau solaire / compatible avec alimentation PoE+ (prévoir ALIM 1512B suppl.)</p>
Câblage (selon platine ou portier installé)	<ul style="list-style-type: none"> IP > Ethernet / RJ45 GSM > secteur ou panneau solaire Analogique > câble ligne téléphonique + alimentation
Fonctionnalités spécifiques (pour versions GSM GAP et GAP PAU)	<ul style="list-style-type: none"> Alimentation via panneau solaire (autonomie batterie jusqu'à 4 jours - selon configuration) <p>NB : panneau solaire compatible uniquement avec le drapeau lumineux (TEMPO Plexi ou Drapeau)</p> <ul style="list-style-type: none"> Détecteur crépusculaire (détection lumière) Définition Plages horaires



KITS PRÉCONFIGURÉS (AVEC PLATINE/PORTIER INCLUS) >> PRÉVOIR CARTE SIM (voir au dos du document)

DÉSIGNATION	RÉFÉRENCE	DESCRIPTIF
 TEMPO 190 "SOS"	B504ZZ00000 3871	<ul style="list-style-type: none"> Poteau 1900 mm + Coffret + Trappe + Habillage Poteau Panneau Solaire + ALIM 1206 SOLAR BAS + Accessoires de montage (Bride/Mat) Platine GSM GAP 04B-PAU + Antenne GSM/GPS + Plaque GSM/Solaire Drapeau lumineux plexi "SOS" + Plaque tôle "SOS"
 TEMPO 190 "TAXI"	B503ZZ00000 3868	<ul style="list-style-type: none"> Poteau 1900 mm + Coffret + Trappe + Habillage Poteau Platine GSM GAP 04B + ALIM 1206 C02 BAS + Antenne GSM/GPS + Plaque GSM Plaque TEMPO Protect Drapeau lumineux plexi "TAXI" + Plaque tôle "TAXI"
 TEMPO 190 "ACCESS"	B502ZZ00000 3867	<ul style="list-style-type: none"> Poteau 1900 mm + Coffret + Trappe + Habillage Poteau Portier GSM 500-21E* + ALIM 1512B + Antenne GSM/GPS + Plaque GSM <p><i>*version vidéo avec défilement de noms</i></p>

APPEL D'URGENCE / INTERPHONIE

GSM GAP 04B	9213RR00000 3876	Portier / Platine d'appel GSM GAP "4G VoLTE"
GSM GAP 04B-PAU	9213RR00000 3877	Platine d'appel d'urgence GSM GAP PAU "4G VoLTE" - avec sérigraphie SOS
Autres modèles - nous consulter		Gamme IP (IP GAP / IPAC 500) - Gamme GSM (GSM 500) - Gamme Analogique (PTU GAP / PTC 500)

ALIMENTATIONS (PRÉCONISATIONS)	Autre 12-24 VDC	ALIM BAS 1206 C01 1445ZZ000002877	ALIM BAS 1206 C02 1453ZZ000003561	ALIM BAS 1206 SOLAR (a) 1457ZZ000003878	ALIM 1512B (b) 1458ZZ000003882	ALIM BAS 2415 (c) 1438ZZ000002752	Autre 24 VDC	POE+
GSM GAP / GSM GAP PAU	✓	✓	✓	✓	-	-	-	-
GSM 500	-	-	-	-	✓	✓	✓	-
PTU GAP / PTC 500	✓	✓	✓	-	✓	-	-	-
IP GAP / IPAC 500	✓	✓	✓	-	✓	-	-	✓

^(a) **ALIM BAS 1206 SOLAR** - L'utilisation d'un GSM GAP associé à une alimentation ALIM 1206 SOLAR BAS, et alimenté via panneau solaire est prévu pour une exploitation en mode "platine d'appel d'urgence".

^(b) **ALIM 1512B** - Alimentation non secourue, ne permettant pas la supervision.

Une ALIM 1512B peut alimenter conjointement un portier et un TEMPO module de gestion lumineuse.

Cas spécifique : en cas d'alimentation d'un IP GAP ou IPAC 500 via PoE+, il n'est pas possible d'alimenter le module de la signature lumineuse.

Prévoir une ALIM 1512B supplémentaire pour la signalisation lumineuse (TEMPO Lumino, Plexi ou Drapeau).

^(c) **ALIM BAS 2415** - en raison de ses dimensions, prévoir une installation déportée.

1. TEMPO KIT SOLAR

Panneau photovoltaïque
+ ALIM 1206 SOLAR BAS
+ Accessoires de montage



NB : installation uniquement sur le poteau TEMPO dédié

TEMPO SUPPORT SOLAIRE (= bride + mat solaire)



TEMPO BRIDE MAT SOLAIRE



2. TEMPO DRAPEAU (PLEXI ET/OU TÔLE)

TEMPO PLEXI xxx

Drapeau lumineux latéral en plexi (2 LEDs)
avec marquage*



TEMPO PLAQUE xxx

Drapeau latéral en tôle avec gravure*



*Personnalisation marquage / gravure :

Versions TAXI, INFO, SOS disponibles en standard

Autre version - nous consulter

3. TEMPO MODULE GESTION LUMINEUSE

Mini-contrôleur LED RVB avec télécommande
pour portiers & platines Analogiques, IP & GSM
(hors GSM GAP / GSM GAP PAU)



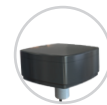
4. TEMPO LUMINO

Signature lumineuse en plexi (14 LEDs)
NB : ne pas associer au TEMPO Kit Solar



5. TEMPO ANTENNE GSM

Antenne GSM/GPS pour platine ou portier GSM



6. TEMPO PLAQUES (HAUT DU POTEAU)

Plaque en recouvrement de la partie
supérieure du poteau (selon configuration)



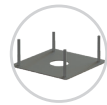
7. TEMPO PROTECT

Plaque de protection sous coffret
(Cheminement PMR)



8. TEMPO PS

Pied de scellement pour fixation au sol
260 x 260 mm / 1,83 Kg



TEMPO FIXATION MURALE

Support pour montage mural,
avec enjoliveur RAL7016 Anthracite



TEMPO FIXATION POTEAU

Support pour montage sur poteau Ø 150-180 mm
+ Colliers de serrage + Membrane d'étanchéité



DÉSIGNATION	RÉFÉRENCE	DESRIPTIF
COMPOSITION DE BASE (PLATINES NON INCLUSES)		
TEMPO 190 1C	B501ZZ000003866	Poteau 1900 mm + 1 Coffret + 1 Trappe + 1 Habillage Poteau + 1 Plaque simple
TEMPO 240 2C NON DISPONIBLE	B537ZZ000003941	Poteau 2400 mm + 2 Coffrets + 1 Trappe + 2 Habillages Poteau + 1 Plaque simple
ACCESSOIRES & PIÈCES DÉTACHÉES		
TEMPO 190	B509ZZ000003915	Poteau 1900 mm (+ visserie)
TEMPO 240 NON DISPONIBLE	B536ZZ000003940	Poteau 2400 mm (+ visserie)
TEMPO Trappe	B510ZZ000003916	Plaque latérale d'accès aux câbles pour raccordement (+ visserie)
TEMPO Habillage Poteau	B511ZZ000003917	Plaque latérale d'habillage du poteau (+ visserie)
TEMPO Plaque Coffret	B518ZZ000003924	Plaque fermeture sous coffret (+ visserie)
TEMPO Coffret	B519ZZ000003925	Coffret complet (595 x 259 x 136 mm) - <i>livré sans platine ni portier</i>
TEMPO Porte Coffret	B520ZZ000003926	Porte pour coffret + brides + visserie + joints
FONCTION "Panneau Solaire"		
① TEMPO Kit Solar	B507ZZ000003875	Panneau photovoltaïque + ALIM 1206 SOLAR BAS + Visserie de fixation + Câble de raccordement (2m) + Accessoires de montage (bride/mat + plaque GSM/Solaire) <i>NB : à associer aux <u>platines d'urgence GSM GAP/GAP PAU</u>, avec ou sans l'option TEMPO Plexi ou Drapeau</i>
TEMPO Bride Mat solaire	B516ZZ000003922	Bride seule pour mat solaire (+ visserie)
TEMPO Support solaire	B517ZZ000003923	Bride + mat solaire (+ visserie)
TEMPO Panneau Solaire	B521ZZ000003928	Panneau photovoltaïque + Visserie de fixation + Câble de raccordement (2 m) <i>NB : compatible uniquement avec option drapeau lumineux (TEMPO Plexi ou Drapeau)</i>
FONCTION "SIGNALISATION LUMINEUSE"		
TEMPO Plexi TAXI	B523ZZ000003930	Drapeau latéral lumineux en PLEXI (2 LEDs) avec marquage <i>Autre personnalisation - nous consulter</i> <i>NB : prévoir Module Gestion lumineuse pour portiers & platines <u>hors GSM GAP/GAP PAU</u></i>
TEMPO Plexi SOS	B524ZZ000003931	
TEMPO Plexi INFO	B525ZZ000003932	
② TEMPO Plaque TAXI	B526ZZ000003943	Drapeau latéral en TÔLE avec gravure <i>Autre personnalisation - nous consulter</i>
TEMPO Plaque SOS	B527ZZ000003944	
TEMPO Plaque INFO	B528ZZ000003945	
TEMPO Drapeau TAXI	B529ZZ000003933	Drapeau lumineux latéral en PLEXI + Plaque TÔLE <i>Autre personnalisation marquage/gravure - nous consulter</i> <i>NB : prévoir Module Gestion lumineuse pour portiers & platines <u>hors GSM GAP/GAP PAU</u></i>
TEMPO Drapeau SOS	B530ZZ000003934	
TEMPO Drapeau INFO	B531ZZ000003935	
③ TEMPO Module Gestion lumineuse	B538ZZ000003942	Mini-contrôleur LED RVB avec télécommande 24 touches, DC 5-24V <i>pour portiers & platines Analogiques, IP & GSM (hors GSM GAP / GSM GAP PAU)</i> <i>NB : en cas d'alimentation via PoE+, prévoir une alimentation ALIM 1512B supplémentaire 12-24V pour la signalisation lumineuse TEMPO Lumino, Plexi ou Drapeau</i>
④ TEMPO Lumino	B508ZZ000003874	Signature lumineuse haute en PLEXI (14 LEDs) <i>NB : ne pas associer au TEMPO Kit Solar (alimentation sur panneau photovoltaïque)</i> <i>prévoir Module Gestion lumineuse pour portiers & platines <u>hors GSM GAP/GAP PAU</u></i>
⑤ TEMPO Antenne GSM	B522ZZ000003929	Antenne GSM/GPS (à associer à un portier ou une platine GSM)
SUPPORTS D'INSTALLATION		
⑥ TEMPO Plaque SIMPLE	B512ZZ000003918	Plaque simple en recouvrement de la partie haute du poteau Plaque GSM si installation d'une antenne GSM/GPS Plaque solaire si installation d'un panneau photovoltaïque Plaque GSM/solaire si installation d'une antenne GSM + panneau photovoltaïque
TEMPO Plaque GSM	B513ZZ000003919	
TEMPO Plaque SOLAIRE	B514ZZ000003920	
TEMPO Plaque GSM/SOLAIRE	B515ZZ000003921	
⑦ TEMPO Protect	B505ZZ000003872	Plaque de protection "cheminement PMR" sous coffret
⑧ TEMPO PS	B506ZZ000003873	Pied de scellement <i>NB : bien respecter le temps de prise/séchage en cas d'installation avec cette option</i>
TEMPO Fixation Poteau	B533ZZ000003937	Support pour montage sur poteau
TEMPO Fixation Murale	B534ZZ000003938	Support pour montage mural

SERVICES ASSOCIÉS

ABONNEMENTS COMMUNICATIONS - nous consulter

Les cartes SIM ne sont pas fournies directement avec les produits. AMPHITECH propose une offre de cartes avec abonnements Communications ABC FLEX*, ABC REFLEX* et ABC GSMP** pour ses platines d'appel d'urgence et portiers.

Pour plus d'informations, nous vous invitons à contacter notre équipe commerciale.

* **Abonnement ABC FLEX** (avec carte SIM) ou **Réabonnement ABC REFLEX**

Communications pour PLATINES APPEL D'URGENCE : Data : 1Go / mois - Voix : 30 minutes / mois - SMS : 15 max. / an
Produits associés : GSM GAP (mode platine d'urgence) & GSM GAP PAU

** **Abonnement ou Réabonnement ABC GSMP** (avec/sans carte SIM)

Communications pour PORTIERS : Data : 5Go / mois - Voix : illimitée - SMS : illimitée
Produits associés : GSM GAP (mode portier) & GSM 500

NB : Les GSM GAP peuvent être configurés selon deux modes : PLATINE (APPEL D'URGENCE) ou PORTIER (INTERPHONIE).

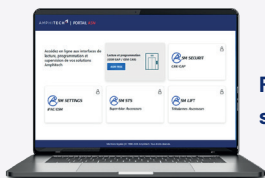
Selon le mode configuré, le type d'abonnement sera dimensionné en conséquence.

Prévoir un abonnement : - ABC FLEX ou REFLEX pour des platines d'urgence avec de la data
ou - ABC GSMP pour des portiers avec la voix en illimitée.

PORTAIL ASM AMPHITECH & SERVICES WEB

SERVICES WEB ASSOCIÉS AUX PRODUITS INTÉGRÉS À LA BORNE TEMPO :

- **ASM SETTINGS** pour la lecture, programmation des GSM GAP et GSM GAP PAU (compte requis)
- **ASM SECURIT** pour la lecture, programmation et supervision des GSM GAP et GSM GAP PAU (compte requis)
- **ASM SIM CLIENT** pour la gestion et le suivi de vos abonnements ABC FLEX/REFLEX, et des cartes SIM associées (compte requis)



Retrouver en ligne l'ensemble des services web AMPHITECH sur le **PORTAIL ASM AMPHITECH**

**SERVICE
CLÉS EN MAIN**

POUR UNE QUALITÉ D'INSTALLATION,
FAITES APPEL À NOS SERVICES

- Fourniture & Pose de matériel
- Contrat de maintenance
- Service après-vente

APPLICATIONS

- Appel d'urgence de secours
- Appel Taxis
- ERP / Collectivités / Mairies / Hôpitaux
- Hôtelleries de plein air
- Transports (gares, métros...)
- Accueil sites industriels
- Drives / Restauration rapide
- Parkings / Péages
- Assistance Autoroutes
- Points Information / Accueil...



Créée en 1988, Amphitech est une société française - acteur important sur ses marchés - spécialisée dans la conception et la fabrication de solutions dédiées d'interphonie et de téléalarmes pour ascenseurs.

Amphitech est aussi reconnue pour ses services d'installation et de maintenance en matière de téléphonie, réseaux, courants faibles, sécurité, électricité et courants forts.

AMPHITECH

1 rue Robert et Sonia Delaunay 75011 Paris
+33 1 43 67 98 09

info@amphitech.fr

<https://amphitech.fr/>

[amphitech](#)

D000 2012A (02.2025)

©2025 Amphitech, SAS. Tous droits réservés. Les informations et spécifications contenues dans cette brochure peuvent être modifiées sans préavis. Amphitech, les noms des produits et le logo Amphitech sont des marques déposées.